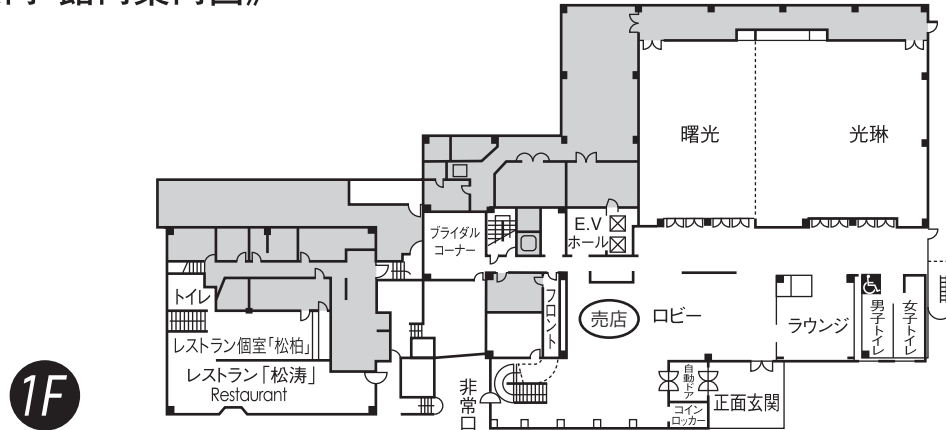


GUEST ROOM GUIDE

《客室のご案内・館内案内図》

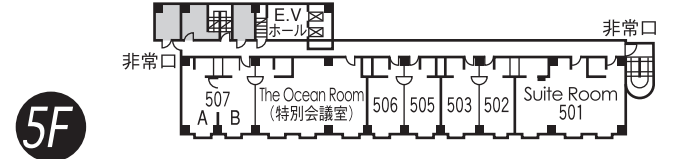
Carai Park Hotel



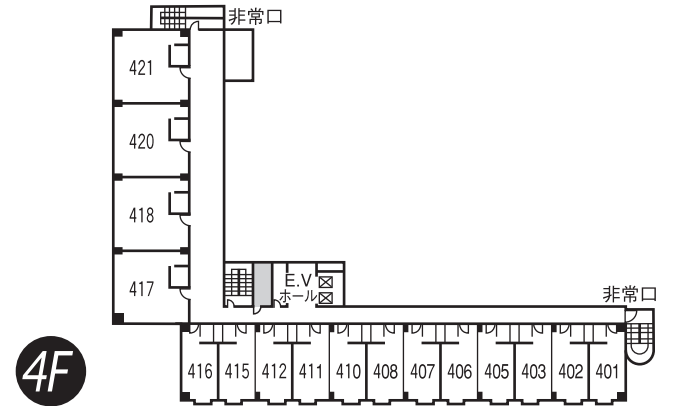
1F



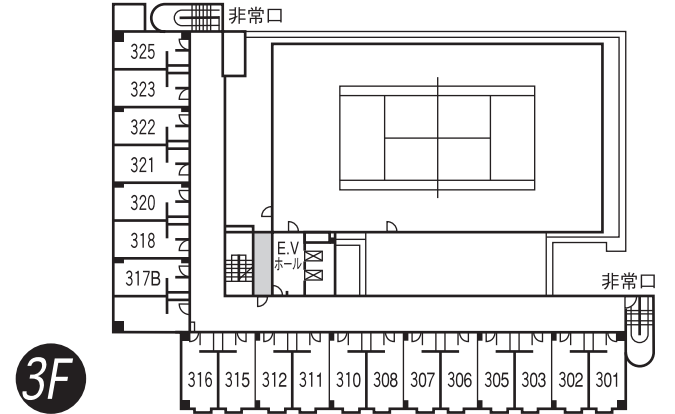
2F



5F



4F



3F

内線電話
フロント9番
お部屋間1番十部屋番号

外線電話(有料)
最初に0を付けておかけ下さい。

レストラン「松涛」 (平日) ランチ 11:00~14:00 (ラストオーダー) ディナー 17:00~20:00 (ラストオーダー) (土日祝) ランチ 11:00~14:30 (ラストオーダー) ディナー 17:00~20:00 (ラストオーダー)	1F ラウンジ「Pine wood」 8:00~20:00 大・中宴会場、会議室、売店	5F 客室 501~507 オーシャンルーム(特別会議室)
メインダイニング「四季」 中小宴会場/大浴場	2F カラオケルーム	4F 客室 401~421
コテージ(離れ家) 客室 205~208	2F	3F 客室 301~325 テニスコート

※お部屋の鍵はオートロックになっております。外出の際は必ず鍵をフロントへお預け下さい。
 ※必ず非常階段をご確認下さい。
 ※大浴場をご利用の際は客室からタオルをお持ち下さい。100円ロッカー(返却式)もご利用下さい。
 ※貴重品は、各部屋の金庫をご利用下さい。大きな貴重品は、フロントにてお預り致します。